



Wendepunkte und Routen nach **pocket*StrePla** exportieren

Auszug aus dem Handbuch Version 3.1, Juni 2003

© Klaus Langelüddeke
und
8F Computer GmbH
Jakob Lengfelder Strasse 46
61352 Bad Homburg
Tel: 06172 / 94 28 48
Fax: 06172 / 94 28 47
<http://www.strepla.de>



Inhaltsverzeichnis

Schnittstelle für pocket*StrePla.....	3
Export Assistenten aufrufen.....	3
Bereich auswählen.....	4
Wendepunkte und Routen kopieren	6
Wendepunkte und Routen bearbeiten	7
Flugplätze bearbeiten.....	8

Schnittstelle für pocket*StrePla

Pocket*StrePla ist die Moving Map Software für PocketPC's, mit der Sie im Fluge die Navigation und Optimierung durchführen können.

Mit der Export-Funktion von **StrePla** können Sie die Landkarten, die Lufträume, die Routen und Wendepunkte und die Flugplätze auswählen und sehr einfach in den PocketPC exportieren.

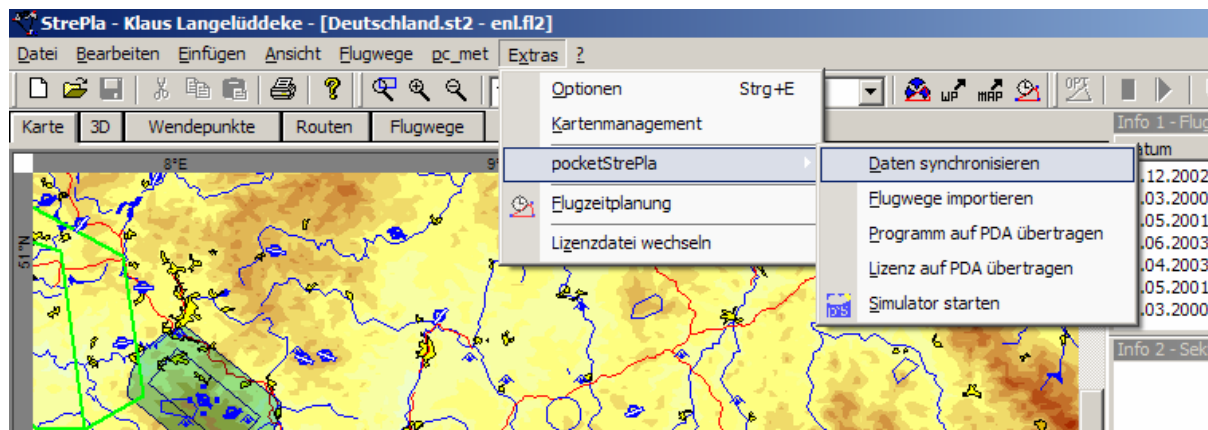
Mit der Installationsfunktion können Sie pocket*StrePla auf Ihrem PDA installieren und Ihre Lizenz auf den PDA übertragen.

Mit der Flugwegimportfunktion können Sie die Flugwege vom PDA direkt in **StrePla** einlesen.

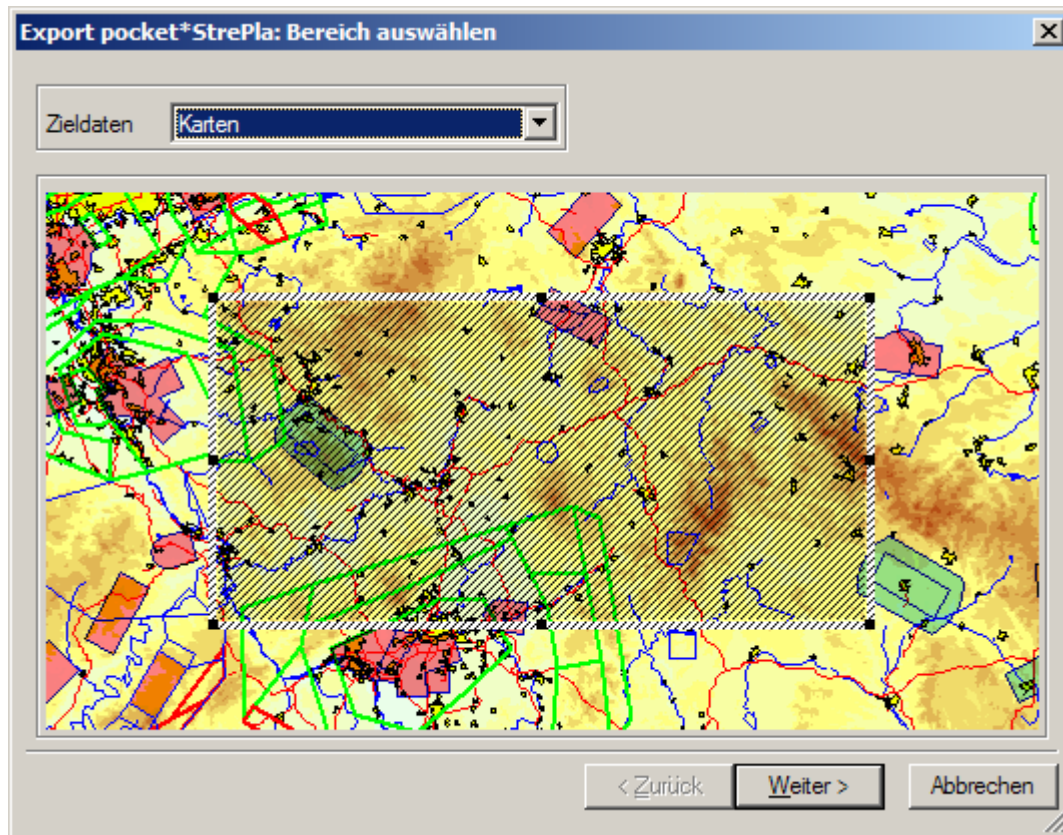
Bedingung für die Kommunikation ist, dass Sie eine Verbindung zu dem Pocket-PC mit ActiveSync (Version 3.5 oder höher) hergestellt haben. Falls Sie hierzu Fragen haben schauen Sie bitte in die Dokumentation, die Ihrem Pocket- PC beigelegt ist.

Export Assistenten aufrufen

Zeigen Sie auf *Extras* und klicken Sie auf *pocket*StrePla, Daten synchronisieren*.

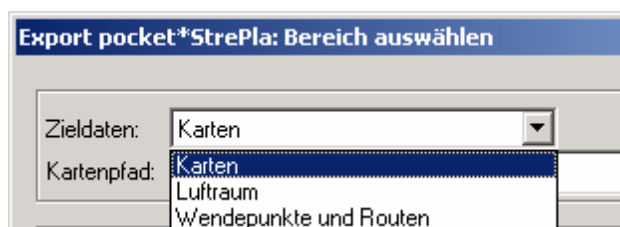


Bereich auswählen



Im oberen Auswahlfeld dieses Fensters können Sie auswählen, was Sie nach **pocket*StrePla** exportieren wollen. Sie können wählen zwischen:

- Karten
- Luftraum
- Wendepunkte und Routen



Bei der Erstellung der Export Dateien werden immer Kopien der Dateien, die nach **pocket*StrePla** exportiert werden, in diesem Verzeichnis abgelegt. Es werden folgende Dateien erstellt:

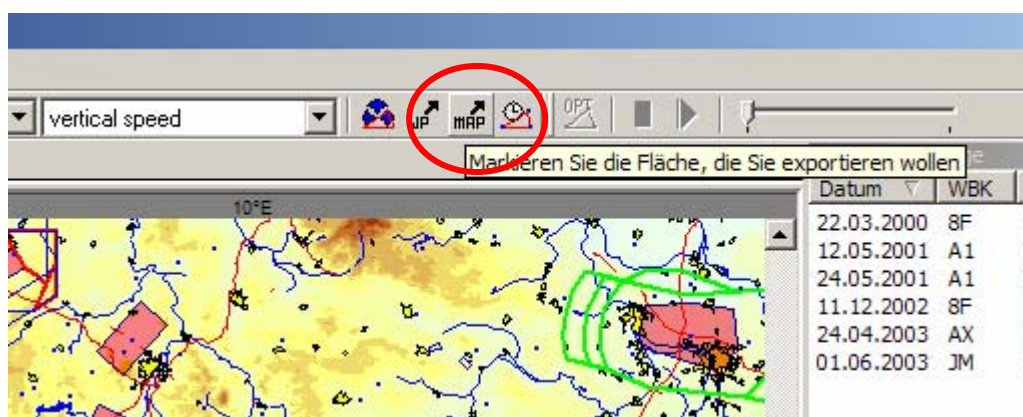
Dateiname	Funktion
pStrePla0.map	Enthält die Daten der Landkarten, die in der Zoomstufe 0 verwendet werden.

pStrePla1.map	Enthält die Daten der Landkarten, die in der Zoomstufe 1 verwendet werden.
pStrePla2.map	Enthält die Daten der Landkarten, die in der Zoomstufe 2 verwendet werden.
pStrePla3.map	Enthält die Daten der Landkarten, die in den Zoomstufen 3 bis 6 verwendet werden.
airspace.txt	Enthält die Daten für die Luftraumdarstellung.
airport.txt	Enthält die Daten aller Flugplätze.
turnpoint.txt	Enthält die Daten aller Wendepunkte und Routen.

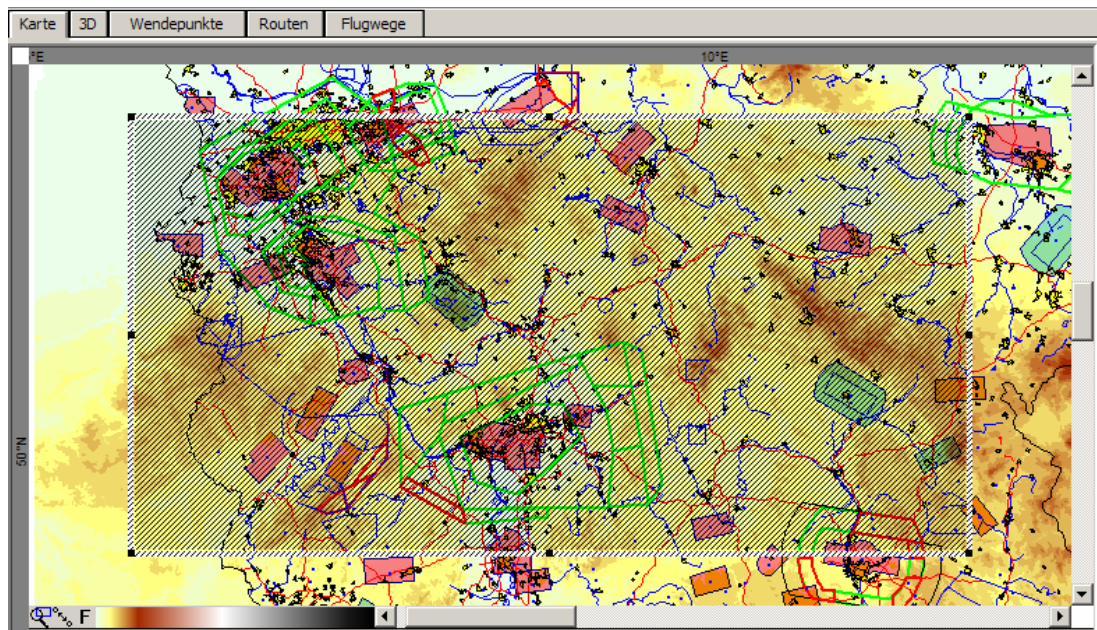
Im mittleren Teil des Fensters *Bereich auswählen* legen Sie den Bereich fest für den Sie die Daten exportieren wollen. Die gesamte Größe dieses Ausschnittes entspricht ca. der 1,1 Größe Ihres normalen **StrePla** Fensters. Der grau schraffierte Bereich ist der Exportbereich. Legen Sie die Größe durch Ziehen an den Haltepunkten fest.

Alternativ können Sie den Export Bereich vor Aufruf des Exportassistenten direkt im Kartenfenster von StrePla festlegen:

- Starten Sie den „Markier Modus durch eine Klick auf das Symbol  in der Symbolleiste „Karte“.



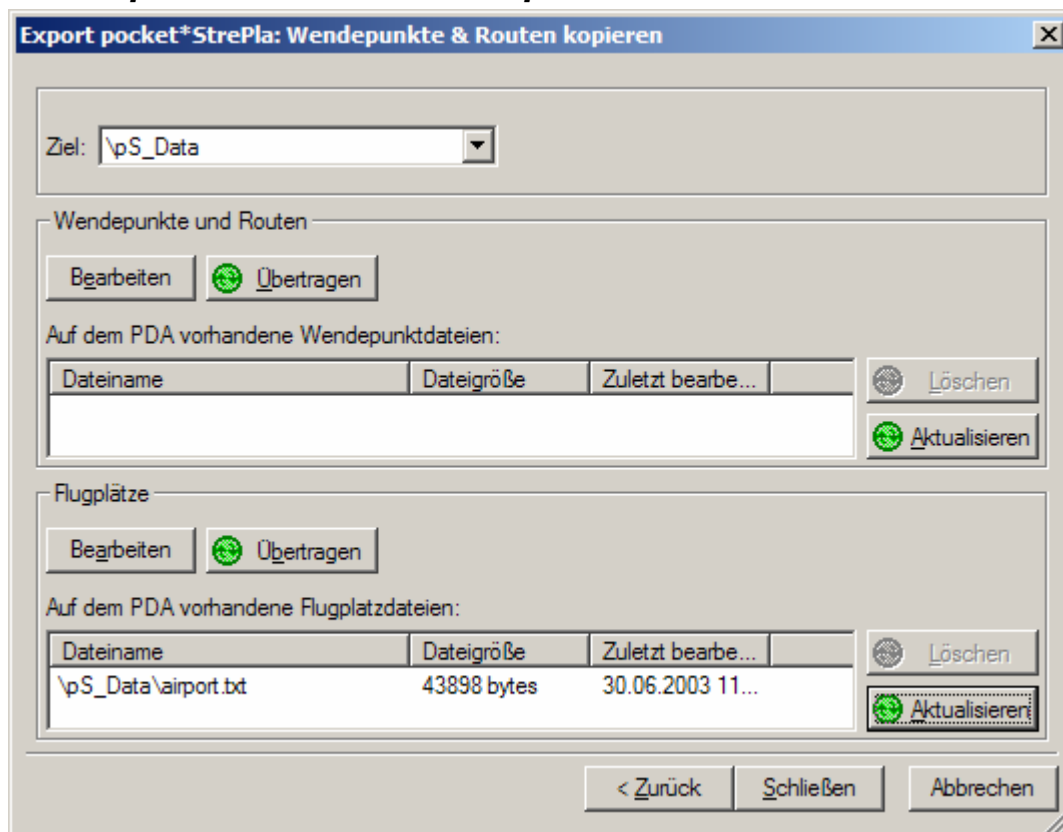
- Verschieben, verändern Sie den schraffierten Bereich, so dass er Ihren Wünschen entspricht.



- Wenn Sie jetzt den Exportassistenten starten, wird der im Kartenfenster markierte Ausschnitt verwendet.

Klicken Sie auf *Weiter* um das die Daten zu übertragen.

Wendepunkte und Routen kopieren



Wendepunkte und Routen bearbeiten

Wendepunkte und Routen exportieren

Aktives Dokument: 1428 Wendepunkte
Export Datei: 16 Wendepunkte

Wendepunkt	Kurzname		Wendepunkt	Kurzname
ABBEVILLE GLD		->	Anspach/Taunus	
AGEN LA GARENNE		Alle	Baumerlenbach	
AIRE SUR L'ADOUR			Gruenstadt Quirnheimer ...	
AITON CHAMPS *FL66		<-	Kell	
AIX EN DIOIS 034			Lauterbach	
AIX LES MILLES			Marpingen	
AJACCIO CAMPO		Filter	Riedelbach	
ALBE PRIVE			Saarlouis-Dueren	
ALBERT BRAY GLD			ZZuletzt	

0 Routen
5 Routen

Route	Art		Route	Art
		->	1. Wertungstag	FAI Dreieck (...)
		Alle	4wT Standard SWDM 2...	AST (Assigne...)
		<-	Route	FAI Dreieck (...)
			Route_1	FAI Dreieck (...)
			Route_2	Zielrückkehr (...)

Zielformat: pocket*StrePla

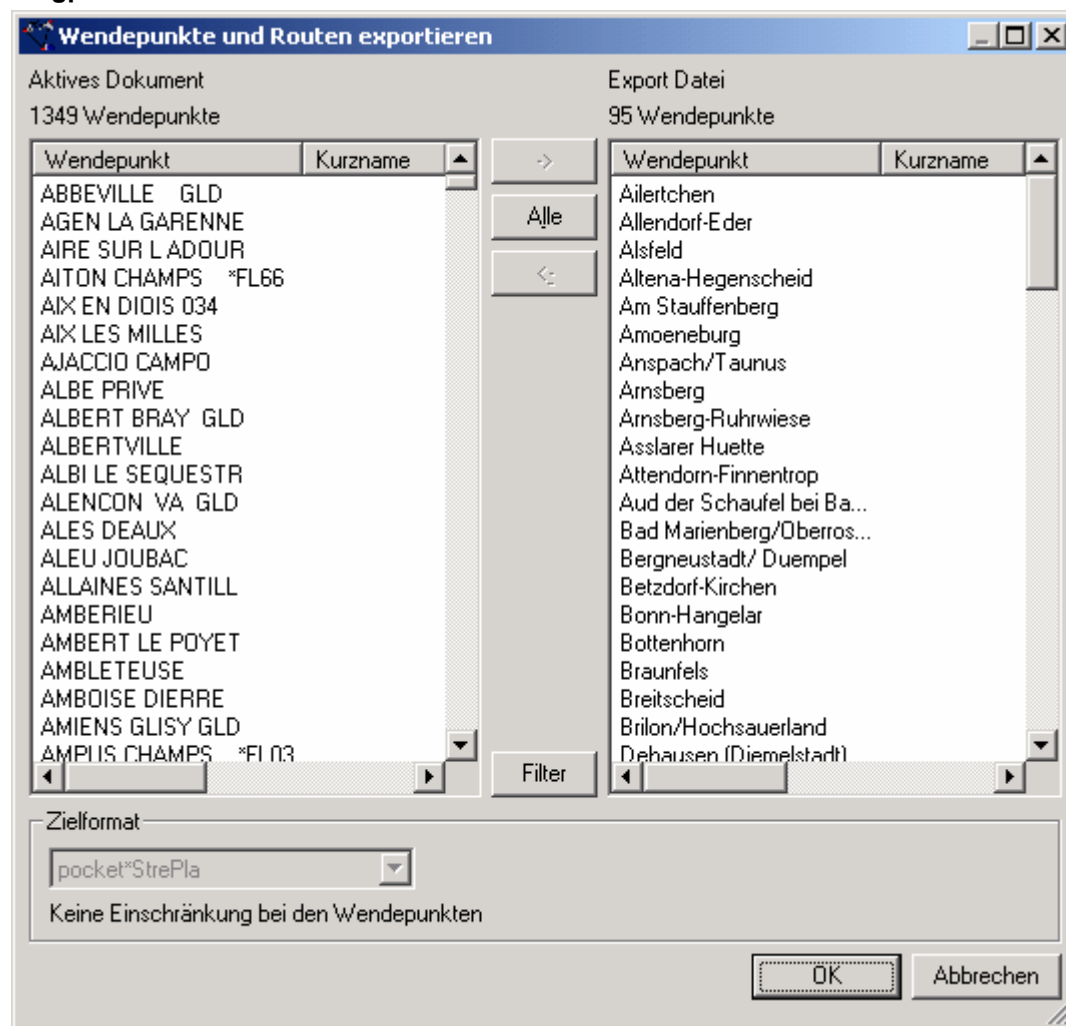
Keine Einschränkung bei den Wendepunkten
Keine Einschränkung bei den Routen

OK Abbrechen

Es sind alle Routen und die dazugehörigen Wendepunkte, die in dem Schritt *Bereich auswählen* selektiert worden sind, in der Export Datei. Zur Verwendung dieses Fensters lesen Sie im Handbuch das Kapitel: *Exportieren von Routen*.

Klicken Sie auf OK.

Flugplätze bearbeiten



Hiermit exportieren Sie die Wendepunkte, die in dem Schritt *Bereich auswählen* selektiert worden sind, die als Flugplatz, bzw. als landbar gekennzeichnet sind.

Die Trennung der Dateien Flugplätze und Wendepunkte bringt den Vorteil, dass Sie die Flugplätze, die sich normalerweise wenig ändern, nicht so oft exportieren müssen. Sie brauchen nur Ihre Aufgaben zu exportieren.

Klicken Sie auf **Übertragen** um die Daten auf den PDA zu übertragen.

Klicken Sie auf **Aktualisieren**, um eine Übersicht der auf dem PDA vorhandenen Daten zu erhalten. Diese Funktion ist hilfreich, wenn Sie Daten sowohl auf der Speicherkarte als auch im Hauptspeicher des PDAs abgelegt haben.

Klicken Sie auf **Löschen**, um selektiv Kartendateien vom PDA zu löschen.