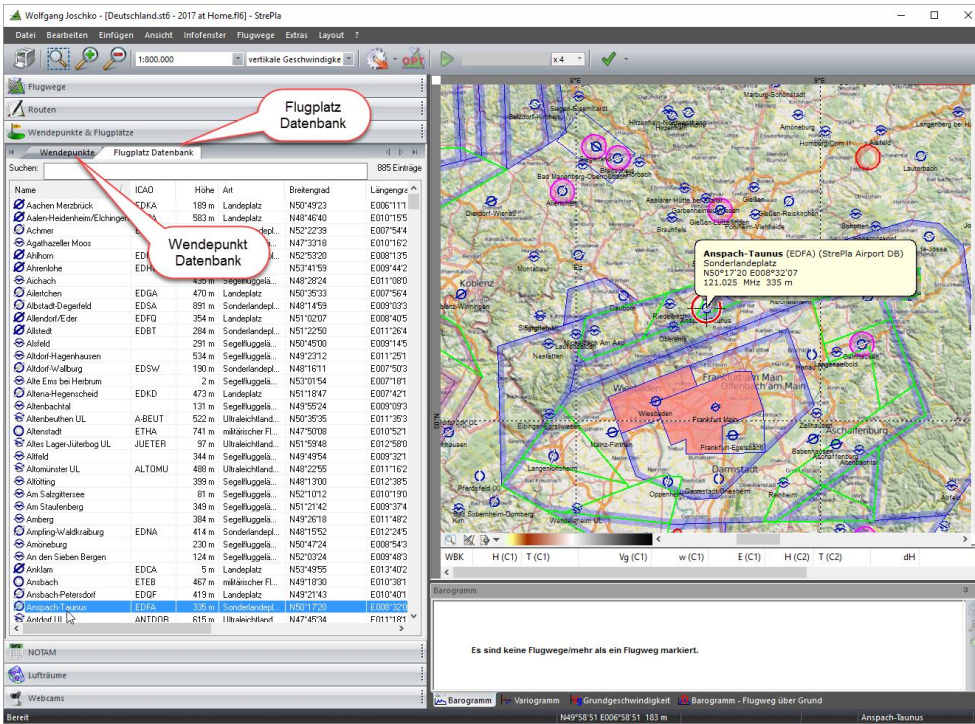


Wendepunkt- und Flugplatzdatenbank getrennt



Trennung zwischen Wendepunkten und Flugplätzen

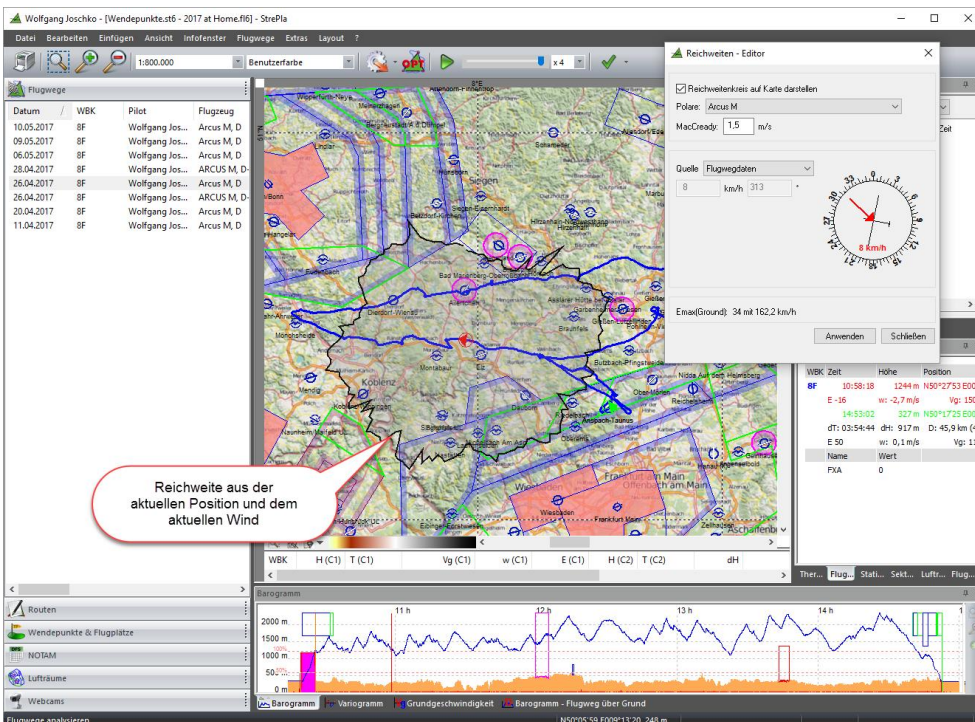
Seit der Version 6.5 von **desktop*StrePla** gibt es eine Trennung zwischen Wendepunkten und Flugplätzen. Das erleichtert die Erstellung von Wendepunktkatalogen für moderne Rechnersysteme und ermöglicht es dem **StrePla** Team die Flugplatzdaten zu pflegen und immer auf aktuellem Stand zu halten.

In dem Ziehharmonika artigem Fenster auf der linken Seite hat der Button „Wendepunkte & Flugplätze“ zwei Reiter (Tab). Die Wendepunkte und die Flugplatz Datenbank.

Die Flugplatz Datenbank wird vom **StrePla** Team gepflegt. Sie können über das Datenmanagement die Flugplätze Ihres Wunschlandes wählen.

Selbstverständlich können alle bisherigen Wendepunktkataloge in der Wendepunkt Datenbank weiter verwendet werden.

Reichweitenkreise



Reichweite aus der aktuellen Position und dem aktuellen Wind

Moderne Logger zeichnen die Flugwege in relativ kurzen Zeitintervallen (eine Sekunde oder vier Sekunden) auf.

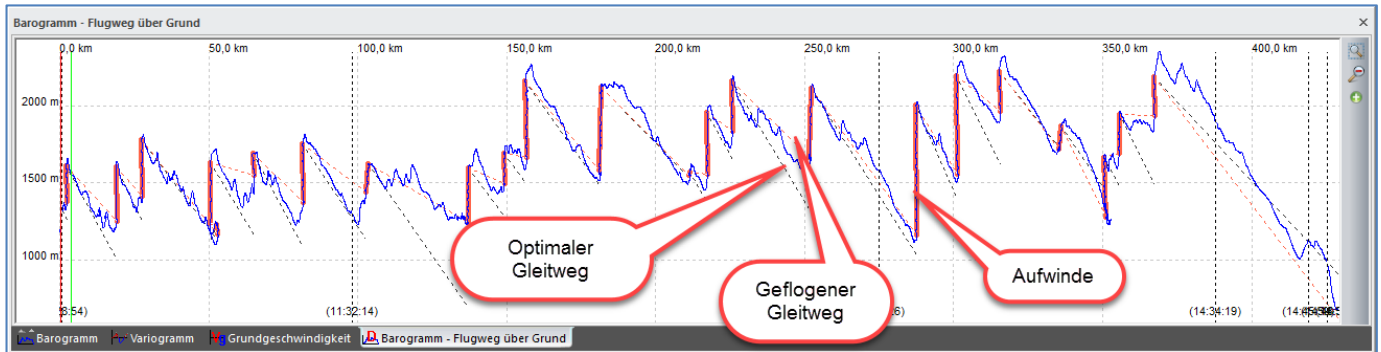
Basierend auf dieser kurzen Zeitfolge der Positionsdaten kann **desktop*StrePla** den Wind aus dem Versatz berechnen. Mit diesem Wind erfolgen dann die Berechnung der Reichweite und die Grafische Darstellung.

Über den Reichweiten - Editor können Sie Flugzeugtyp, Mc Cready Einstellung etc. wählen.

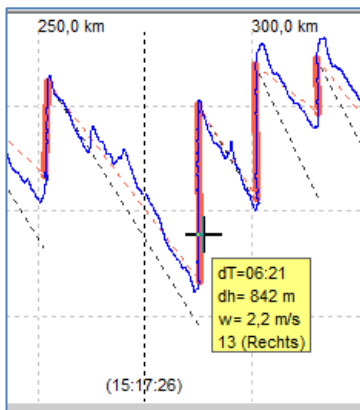
Reichweitenkreise

Barogramm – Flugweg über Grund

Diese Barogramm-Darstellung ist völlig neu. Es wird die Höhe über die **zurückgelegte Strecke** dargestellt.



Diese Darstellung kann nur gewählt werden, wenn auch eine Aufgabe eingegeben ist. Eventuell reicht auch die OLC/DMST Optimierung. Bei Fügen „rund um den Platz“ macht diese Darstellung keinen Sinn. Dem erfahrenen Piloten gibt dieses Diagramm jedoch wertvolle Informationen.



Aufwinde

Die Aufwinde werden rot eingefärbt. Fahren Sie mit dem Cursor über den roten Farbeintrag und Sie bekommen die Angaben zu diesem Aufwind.

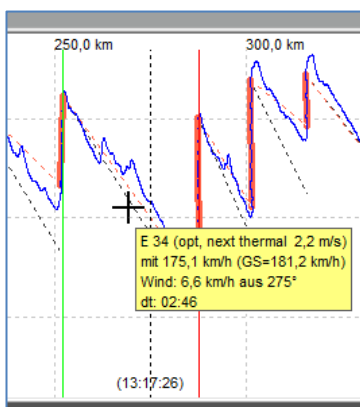
- dT** Dauer des Kreisens in diesem Aufwind.
- dh** Die erstiegene Höhe in diesem Aufwind.
- w** Das mittlere Steigen in diesem Aufwind.
Die Kreisrichtung und die Anzahl der Kreise in diesem Aufwind.



Geflogener Gleitweg

Der geflogene Gleitweg wird als gestrichelte **rote Linie** gezeigt. Fahren Sie mit dem Cursor über die rot gestrichelte Linie und Sie bekommen die Angaben zu diesem Gleitweg.

- E** Die mittlere Gleitzahl des Gleitweges.
- GS** Die mittlere Grundgeschwindigkeit des Gleitstückes mit Berücksichtigung des Windes.
- D** Die zurückgelegte Distanz (Abstand zwischen erstem und letztem Fix des Gleitstückes).



Optimaler Gleitweg

Der optimale Gleitweg wird als gestrichelte **schwarze Linie** gezeigt. Es werden die Gleitwege dargestellt die sich ergeben hätten, wenn mit optimaler Vorfluggeschwindigkeit nach Mc Cready geflogen worden wäre. Fahren Sie mit dem Cursor über die schwarz gestrichelte Linie und Sie bekommen die Angaben zu diesem Gleitweg und dem errechneten Wind.

- E** Die optimale Gleitzahl des Gleitweges bezogen auf den nächsten Aufwind oder wie unter den Optionen eingestellt.
- GS** Die mittlere Grundgeschwindigkeit des Gleitweges mit Berücksichtigung des Windes.
- dt** Dauer des Vorfluges.