

Racing-Task (RT) 478,7 km					
Nr.	Name	Höhe	Distanz	RWK	Koordinaten
004	AP West	321 m			N50°52'44" E011°32'11"
184	Tirschenreuth	490 m	125,0 km	153°	N49°52'24" E012°19'30"
185	Titschendorf	651 m	81,6 km	316°	N50°23'50" E011°31'22"
078	Frauenstein Burg	630 m	149,3 km	72°	N50°48'15" E013°32'21"
008	Zielkreis	373 m	128,7 km	276°	N50°54'53" E011°42'48"

#### Flugsicherungsinfos:

Luftraumausnahmen:

PARA Rosenthal EDQP 127.450  
 PARA Jena EDBJ 122.050  
 PARA Grossrueckerswalde EDAG  
 118.585  
 PARA Gera EDAJ 118.075  
 OPFWA 120.250  
 N-FGEB 123.375  
 ED-R136B Grafenwoehr MO-FR+

Max. Flughöhe: FL95 (2896 m MSL)

QNH: 1013 hPa

Höhe FP: 373 m MSL

Zielkreishöhe: 300 m APL

==> 373 m+300 m MSL

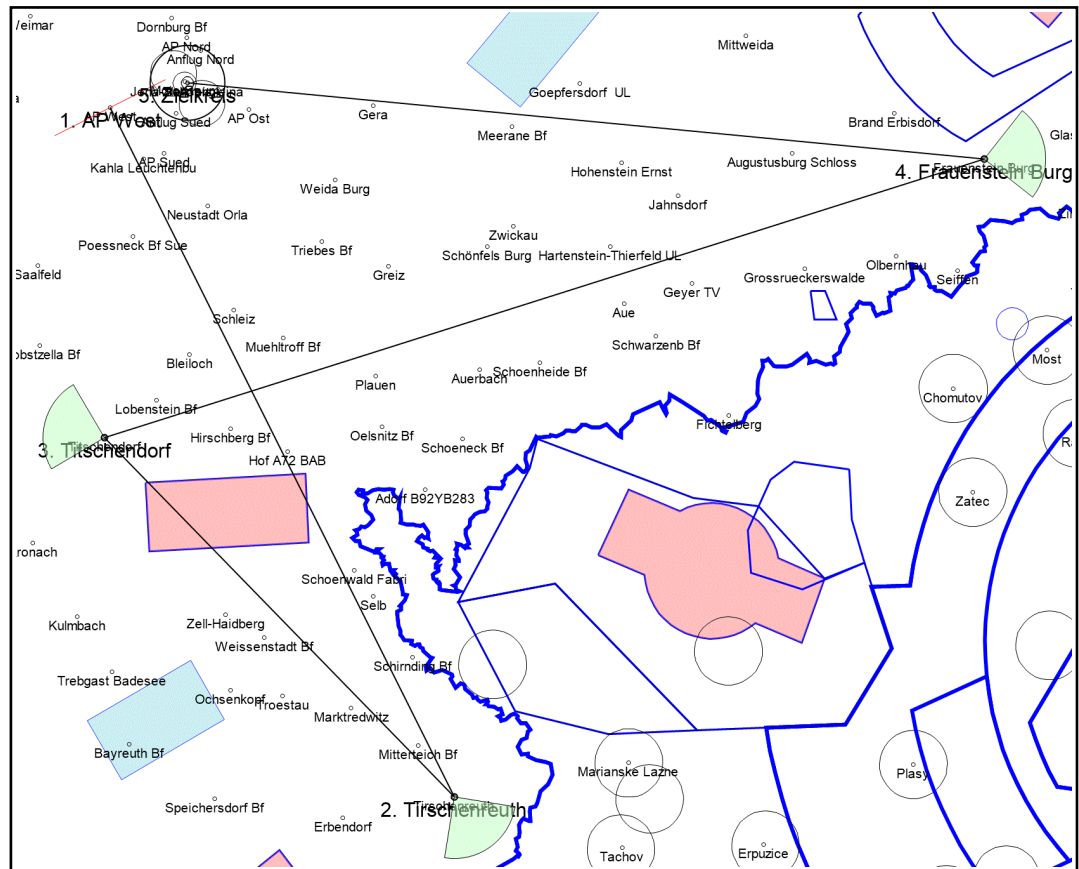
Überflug/Landung: 20°

F-Schlepp: 122.050 MHz

Anflug: 122.050 MHz

Wettbewerb: 120.975 MHz

Jena-Info: 122.050 MHz



#### Sonstiges:

Abflug-Freigabe: letzter Start + 20 Min

Abflug-Zeitschluss: Abflug-Frei + 1 Std

Wertungschluss: SS (20:58)

Breite Startlinie: 20km (2 x 10km), Radius Zielkreis: 6km

IGC-Upload: [www.strepla.de/scs/](http://www.strepla.de/scs/) Tagespasswort: \*\*\*\*\*

Außenlandemeldungen: [lowcrop.aero](http://lowcrop.aero)

Telefon Jenacup: 0160/939 48926, Telefon EDBJ: 036428/40669

Startbereitschaft: 11:30 local

